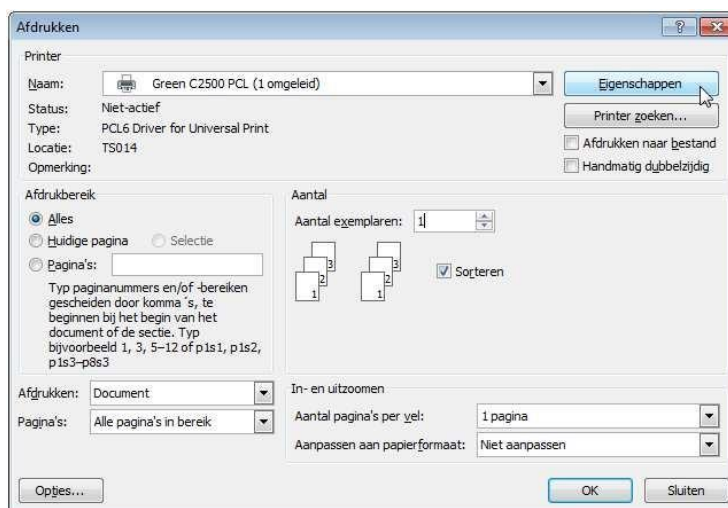


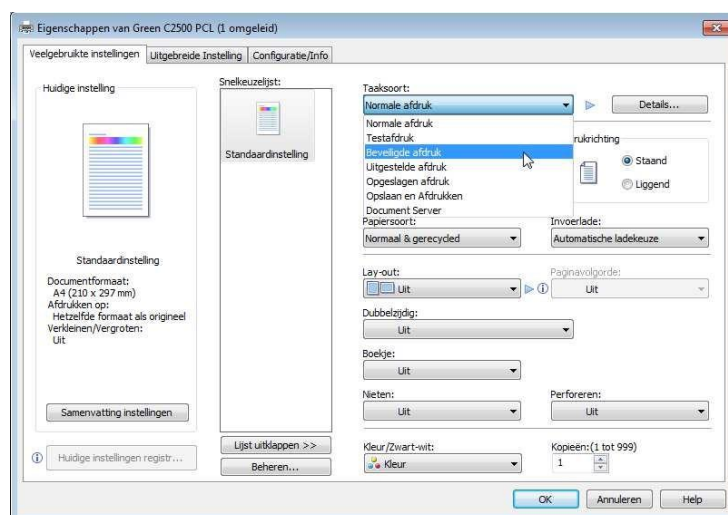


Beveiligd printen met behulp van een PIN-code (Windows)

Open het document wat u wilt printen en kies voor bestand -> afdrukken.
Kies vervolgens voor de juiste printer en selecteer hierna de eigenschappen.

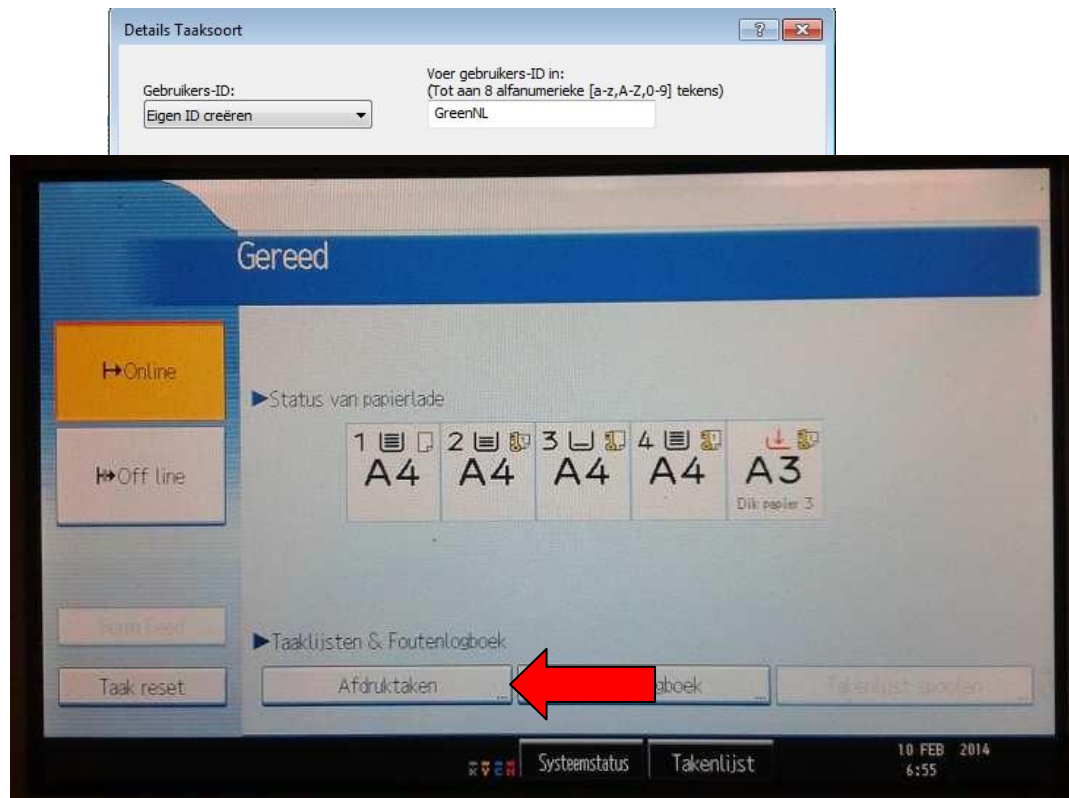


Kies hierna bij het taaksoort (of Job type) voor Beveiligde Afdruk.
En kies daarna voor details.





Geef hierna een Gebruikers ID in of gebruik uw Windows login naam



Geef hierna bij wachtwoord een 4 tot 8 cijfers tellende PIN code in en kies hierna voor OK.

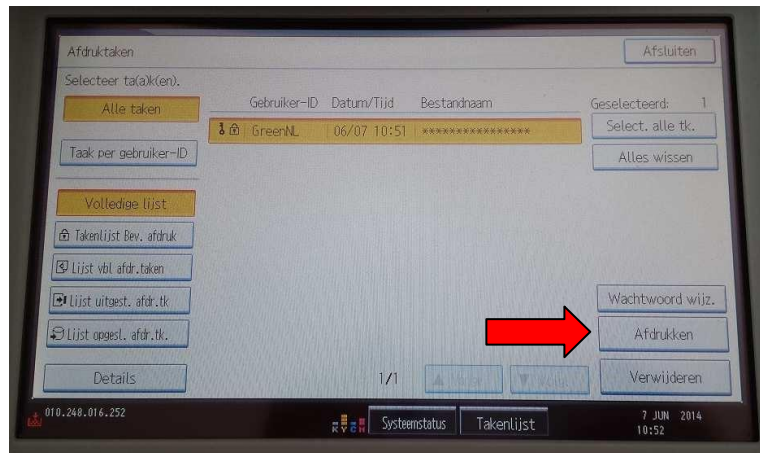
Vervolgens komt u weer terug in het vorige scherm waar u de overige instellingen voor de printopdracht kan maken.

Geef hierna weer OK.
En kies dan voor Afdrukken.

Op de machine opent u de Printer Functie en kiest u links onder in het scherm voor afdruktaken



Selecteer uw eigen afdruk (ken) in de lijst en kies rechtsonder voor afdrukken.



Vul vervolgens uw gekozen PIN code in en druk op OK.



Bevestig vervolgens dat u het document wilt afdrukken met Ja , en uw printjes worden afgedrukt.

