



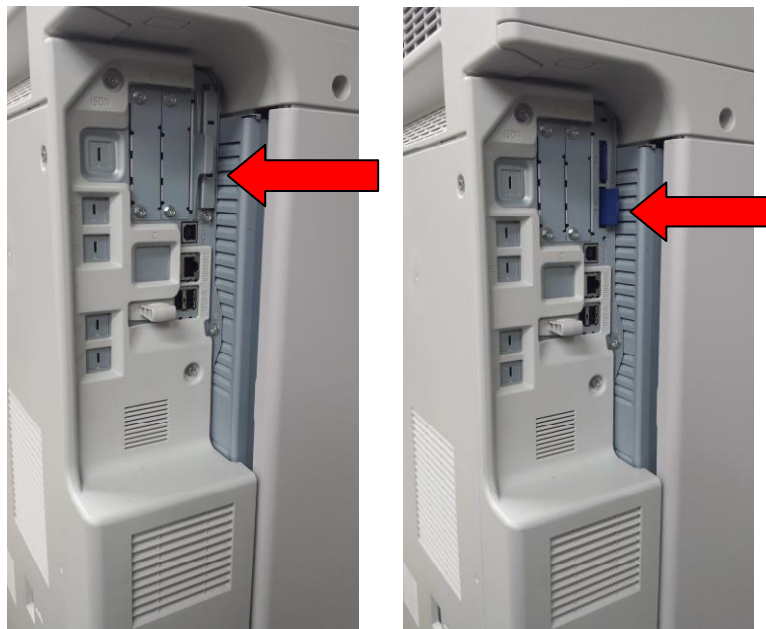
## Zelf installeren Postscript 3 SD module MPC 3501-4501

### Benodigheden



- Browser Unit SD kaart
- Kruiskop of dopschroevendraaier

Zorg dat alle kabels van de machine losgekoppeld zijn Alvorens u hiermee begint.





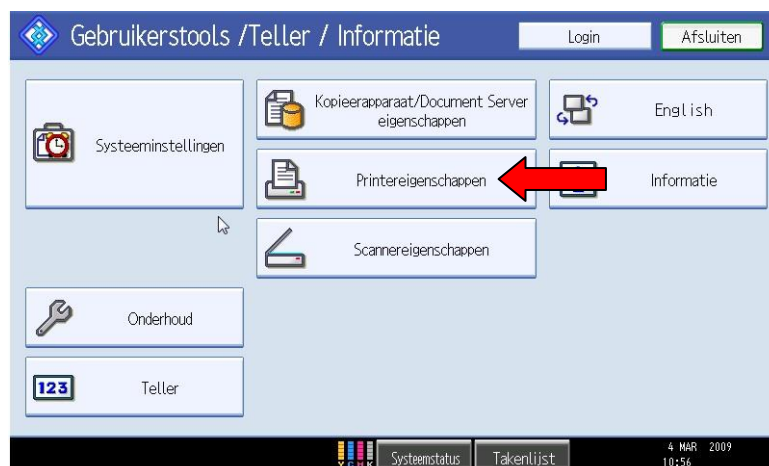
Maak aan de linkerkant van de machine het metalen plaatje los van de controller.  
Plaats hierna de Postscript 3 SD kaart in het 2<sup>e</sup> SD slot van de machine en klik deze vast.

Het plaatje weer dichtschroeven , kabels weer aansluiten en machine weer opstarten.

Wacht totdat deze weer gereed is



Selecteer dan op het bedieningspaneel de “123” toets om in de gebruikerstools te komen ( zie boven ).  
Hierna verschijnt onderstaand scherm en selecteer hier de printereigenschappen.



Controleer of hier de tabbladen PS menu en PDF menu bij staan Hierdoor weet u of de installatie gelukt is.

