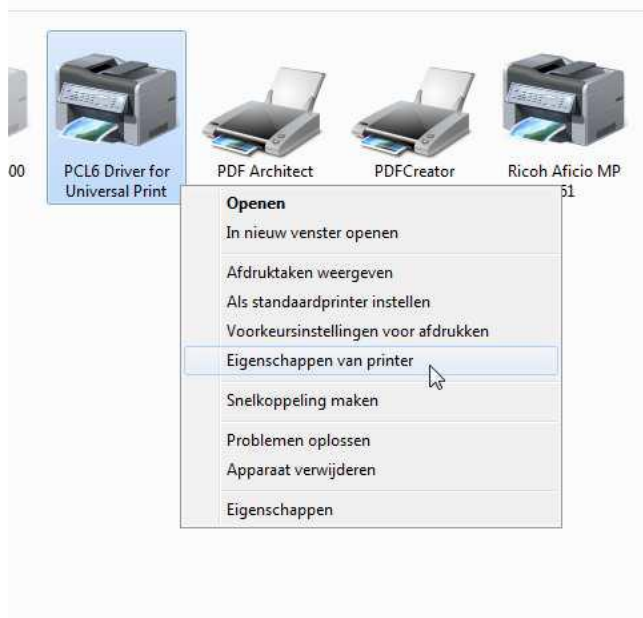




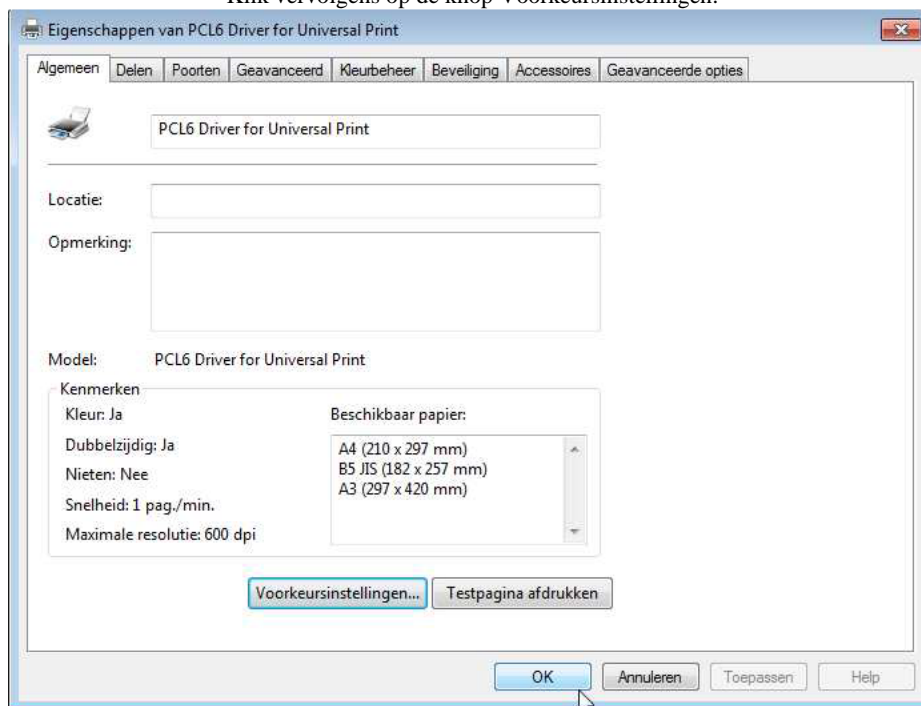
**How To
Instellen PCL Printer Driver voor het gebruik
met behulp van een gebruikerscode.**



Open via het configuratiescherm de Printers en Faxapparaten
Klik op de printer met de rechter muistoets en selecteer de eigenschappen van de printer.

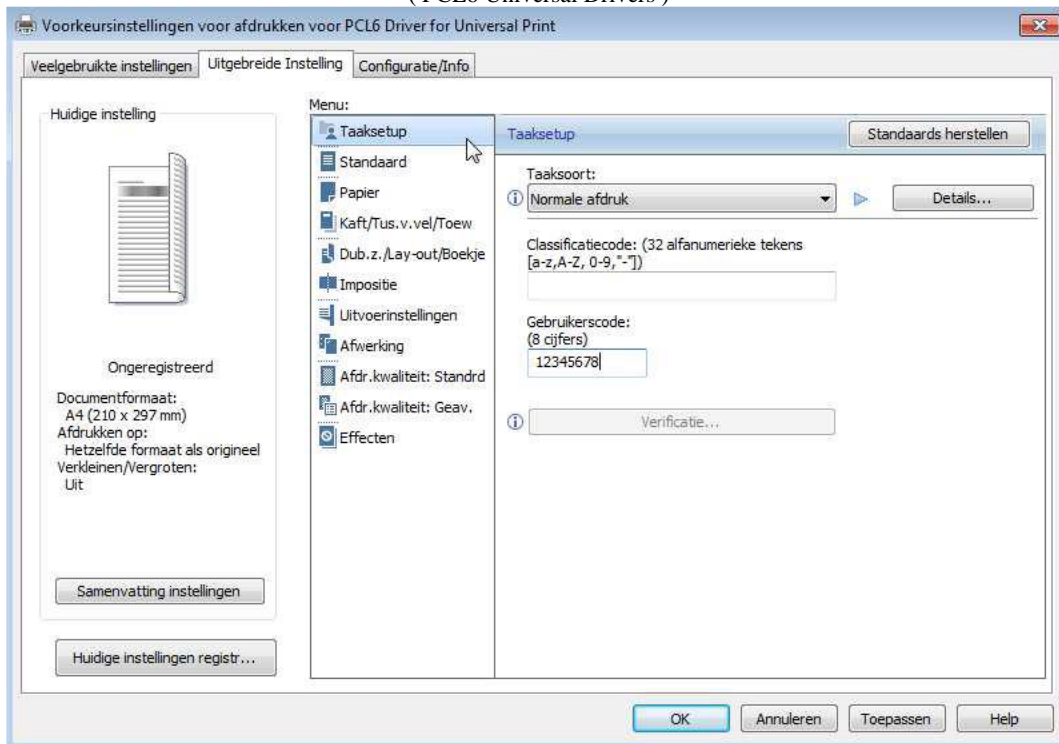


Klik vervolgens op de knop Voorkeursinstellingen.

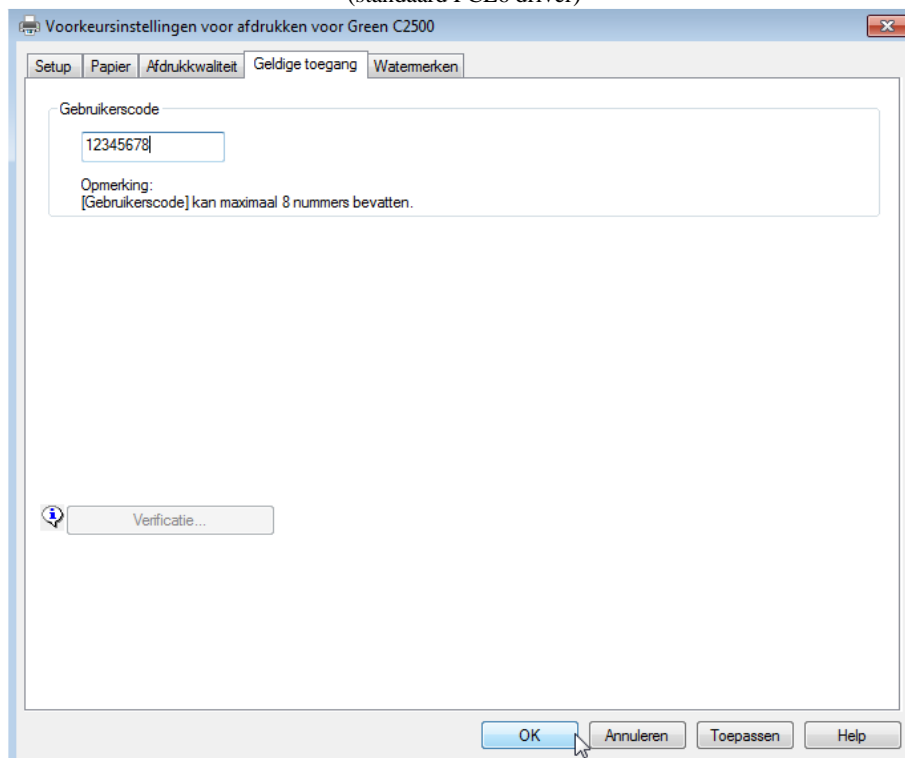




Kies voor het tabblad uitgebreide instelling en selecteer taaksetup
(PCL6 Universal Drivers)



Of selecteer het tabblad geldige toegang
(standaard PCL6 driver)



Vul hier de gebruikers code in en druk op OK.
Vervolgens kunt u met behulp van uw gebruikerscode het aantal afdrucken en scans bijhouden.